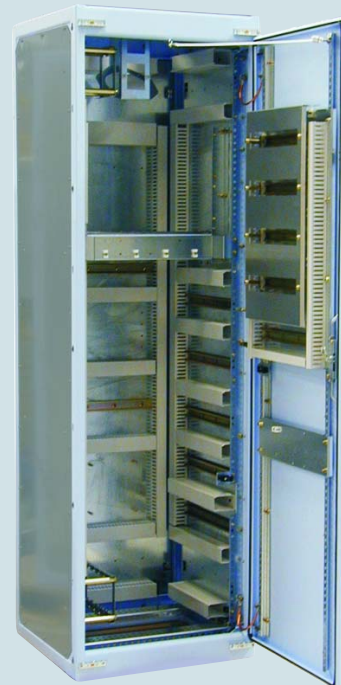


Gehäuse und Baugruppen



Perfekt in Form und Funktion



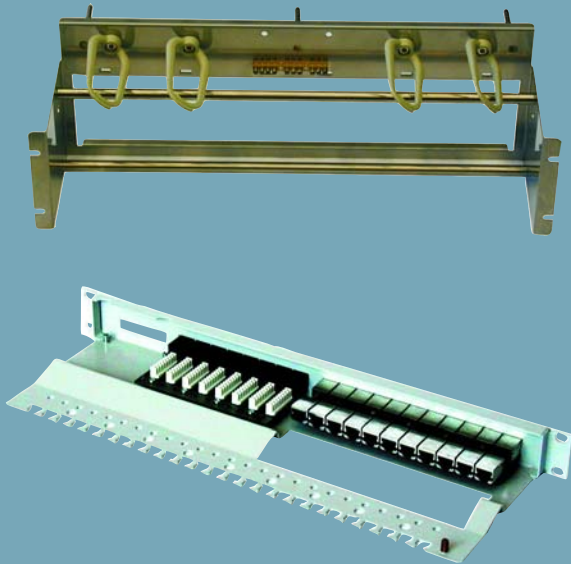
Verteilerschränke

■ Die Verteilerschränke dienen als passive oder aktive Verteilereinrichtungen in Datennetzen und fernmelde-technischen Anlagen.

Sie werden mit 19"-Rasterschienen in ein oder zwei Ebenen bzw. 19"-Schwenkrahmen ausgerüstet. Darüber hinaus können sie mit Gestellen und universell nutzbaren Montageplatten bestückt werden.

Durch den modularen Aufbau des Systems kann der Verteilerschrank für eine Vielzahl von Anwendungen konfiguriert werden. Die stabile, offene Rahmenkonstruktion ermöglicht eine hohe Montagefreiheit von allen Seiten.

Die Reihbarkeit der Verteilerschränke und das umfangreiche Sortiment an Zubehör ermöglicht eine projektbezogene technische Ausstattung.



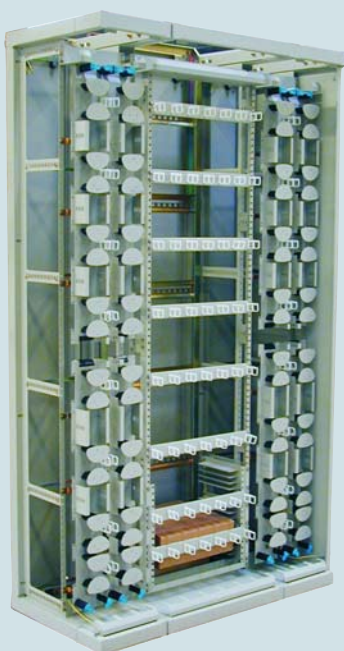
Baugruppen

■ Für die Verteilerschränke steht ein umfangreiches Sortiment an Zubehörteilen zur Verfügung.

Hierzu gehören u.a. 19"-Fachböden und Baugruppenträger, Frontplatten, Schubladen sowie Lüftungskonzepte, Kabelführungssysteme und elektrisches Zubehör, wie Steckdosenleisten, Lampen, etc.

Mit diesem Sortiment lassen sich Standard- und projektspezifische Lösungen realisieren.

Die Baugruppen können den kundenspezifischen Anforderungen aus den Bereichen Elektromechanik, Elektronik, Kommunikations- und Informationstechnik angepasst werden.



Gestelle

■ Für die Netze der Telekommunikation bieten wir universell einsetzbare Verteilerlösungen an:

- zum Einbau in ETSI- oder 19"-Schränke
- als offene Verteilergestelle
- Kompaktlösungen

Hier können die verschiedenen Anschlussysteme in entsprechende Gestelle eingebaut werden.

Unter Beachtung der Anforderungen, wie Einzelaufstellung, Reihbarkeit, Integration in bestehende Anlagen, Sondergrößen und vieles andere, setzen wir auch die anspruchvollste projektspezifische Lösung um.

Verteilergehäuse für Kupferkabel

■ Die Produktfamilie des Kompaktverteilerkastens bietet durch optimierte Abmessungen und variable Bestückung ein maximales Aufnahmevermögen moderner Anschlussmittel.

Der KVK ist für Innenräume zur Aufputzmontage vorgesehen.

■ Die 4 Standardgrößen der Verteilerkästen VKA sind nach DIN 47615 aus Stahlblech hergestellt und für Innenräume zur Aufputz- und Unterputzmontage geeignet.

Der VKA ist für die Aufnahme von Anschlussleisten vorbereitet. Die Unterbringung anderer Baugruppen ist möglich.

Für die Unterputz- und Hohlwandmontage gibt es entsprechendes Zubehör.



Verteilergehäuse für Glasfaserkabel

■ Anwendungsspezifische Gehäuse für die Aufnahme von Komponenten der Glasfasertechnik.

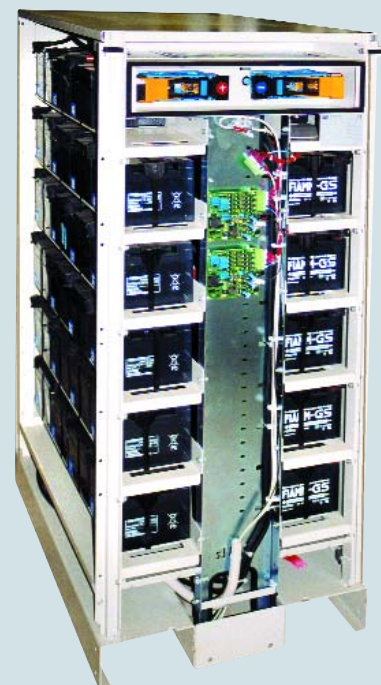
Kompaktverteilerkasten: Abschluss von Glasfaser und Kupferkabel in einem Gehäuse

Wandgehäuse: Komplettes Gehäuse mit getrennten Zugriffsräumen für Anschluss- und Teilnehmerseite



Industriehäuser

■ Gehäuse werden immer und überall benötigt. Aus der Vielzahl der Anforderungen entwickeln und fertigen wir kundenspezifische Gehäuse und Gehäusesysteme. Mit dem breitgefächerten Leistungsangebot, wie Blechbearbeitung, Schweißen, Oberflächenbehandlung und Montage, liefern wir qualitativ hochwertige Lösungen zu günstigen Preisen.



Perfekt in Form und Funktion

Wir liefern Finalprodukte, Gehäuse und Baugruppen serienmäßig und in kundenspezifischen Ausführungen.

Wir beherrschen den gesamten Prozess von der Entwicklung, Konstruktion und Projektierung bis hin zur Serienfertigung, Montage und Logistik.

Photon
Meissener Technologies

Photon Meissener Technologies GmbH

Niederauer Straße 44

D-01662 Meißen

Telefon +49 3521 726-0

Telefax +49 3521 726-177

MT@PhotonAG.com

www.MT.PhotonAG.com

Das Qualitätsmanagement der Photon Meissener Technologies GmbH ist zertifiziert nach dem internationalen Standard DIN EN ISO 9001:2000.

